

R J 4 5 変換端子台

● 概要

本器は、プロジェクターコントローラーAT-VP04のオプション品です。コントローラーからの配線（LANケーブル）をネジ式端子台へと変換しスイッチパネルなどへ接続します。

LANケーブルへ線径の異なるケーブルを接続したり、信号線を分離したりするなど、低電圧制御系のケーブルを中継をする端子台としても使用できます。

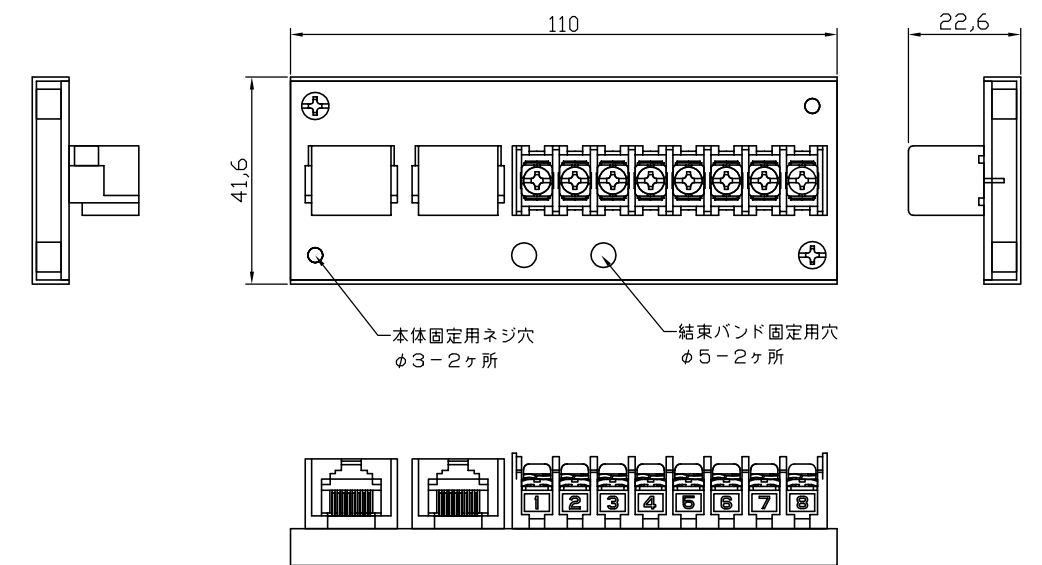
● 機器仕様

入出力コネクタ	R J 4 5 × 2 個 （中継機能付）
端子台	角座金付ネジ（M3×7.2） × 8 極
キャビネット	金属製（本体下部）
本体外形寸法	W：110 × H：23 × D：42 （突起部含まず）
質量	約80g
環境条件	使用周囲温度：5～40℃ 使用周囲湿度：20～75% （ただし結露しないこと）
付属品	端子台カバー、ケーブル止め結束バンド

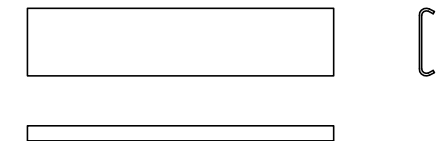
注・改良の為予告なく変更になる場合があります

● 外観図

◆ 本体



◆ 端子台カバー



Attain

DATE	2011.06.17	DRAWIN	T. Murata	PROJECT	AT-RJ45TB
SCALE (A3)	**	UNIT	mm	PART No.	ATN110617M02
				TITLE	R J 4 5 変換端子台